

# 大東建託グループ健康宣言

当社は従業員一人ひとりの心と体の健康と幸せを財産とし、  
いきいきと働くことができる職場環境を実現します。

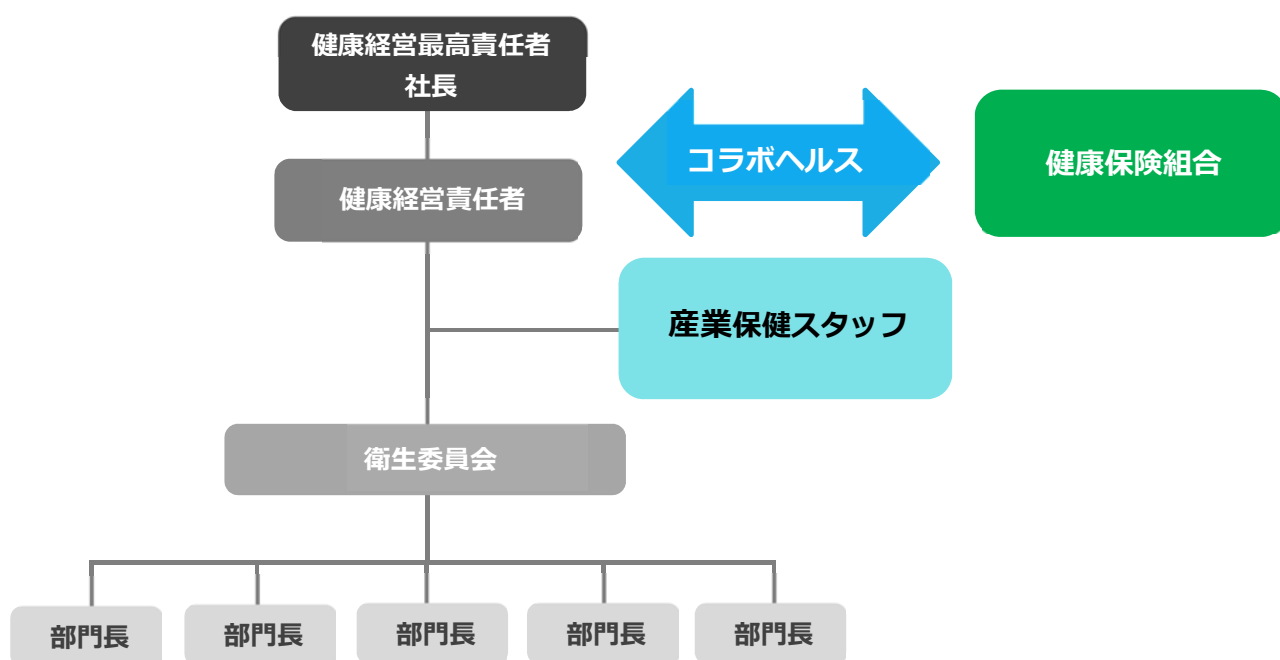
## 企業理念

私たちは、多様な人財と企業が共に成長することで、豊かな人生を送りながら社会に貢献できる会社を目指します。

大東コーポレートサービスでは、産業保健スタッフが社員に直接面談すると共に、定期健康診断から病気の早期発見と重症化予防を、ストレスチェックや健康教育から心の健康づくりを推進する体制を整えています。大東コーポレートサービス株式会社は、従業員の心と体の健康だけでなく、人々の生活や社会とのつながりを大切にし、健康経営を目指します。

代表取締役社長 健康経営最高責任者（CWO） 福田和宣

## 組織体制



## 取り組み

### 重点施策

1. 心と体の自主健康管理活動の推進
  - 1) 自らの健康状態を認識し、健康の保持増進を図る為の支援
  - 2) メンタルヘルス対策にもとづく自主健康管理
  - 3) インフルエンザ等感染症への対策
  
2. 就労にともなう健康障害の未然防止
  - 1) 過重労働対象者に対する確実な健康管理
  - 2) メンタルヘルス不調者に対する的確な対応
  - 3) 特殊健康診断の確実な実施
  
3. 健康職場風土づくりの推進
  - 1) 快適な職場環境形成の推進
  - 2) 衛生管理体制の確立

### 取り組み実績（2019年度）

- 1) 定期健康診断実施率：100% 要二次健診受診率 100%
- 2) メンタルヘルス研修の実施（2回）
- 3) 衛生委員会での過重労働対象者発生報告と健康チェックの実施率 100%
- 4) 特殊健康診断（頸肩腕障害健診・有機溶剤健診）の実施率 100%
- 5) 衛生委員会（天王洲・北九州）毎月1回の開催